

Phage Lambda DNA/Sty I Marker

Beschreibung Lambda DNA (cl857 *Sam 7*) wurde vollständig mit Sty I verdaut. Das Restriktionsenzym wurde inaktiviert. Die DNA Fragmente wurden phenolextrahiert und in Lagerungspuffer resuspendiert.

Konzentration 0.2-0.5µg/µl.

Fragmentgröße (Basenpaare) 19.329*; 7.743; 6.223; 4.254*; 3.472; 2.690; 1.882; 1.489; 925; 421; 74

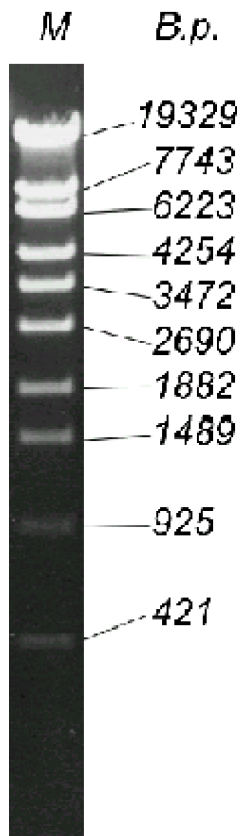
Anzahl der Fragmente 11

Lagerungspuffer 10mM Tris-HCl (pH 8.0), 1mM EDTA

Lagerung -20°C.

Auftragsmenge Die empfohlene Auftragsmenge pro Spur im Agarosegel beträgt 0,4 – 0,6 µg.

Hinweis*: Die cohäsiven Enden der Fragmente 1 (19329bp) und 4 (4254bp) können ein weiteres Fragment von 23583bp bilden. Durch Erwärmen auf 65°C für 3 Minuten vor dem Gelauftrag werden die Fragmente wieder getrennt.



<u>Kat#</u>	<u>Verp.-Größe</u>	<u>Preis, Euro</u>
307005	0,05mg	
307025	0,25mg	

1,7% Agarose

Version AS01.06.1

Bioron GmbH

Contact: Phone: +49-(0)-621- 5720 915 Fax:+49-(0)-621-5720 916
E-Mail: info@bioron.net NET: www.bioron.net