

**Lambda DNA/Bgl I**

**Beschreibung** Der vollständige Verdau von Lambda DNA mit BglI liefert 30 Fragmente.

**Konzentration:** 0,5mg/ml

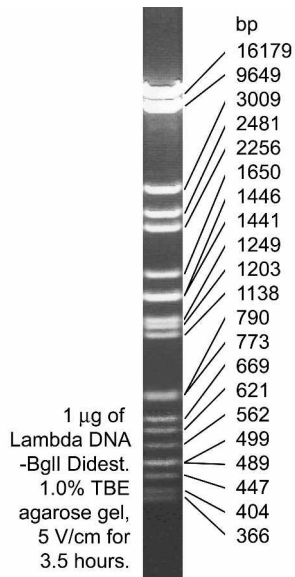
**Fragmentgrößen (in bp)** 16179, 9649, 3009, 2481, 2256, 1650, 1446, 1441, 1249, 1203, 1138, 790, 773, 669, 621, 562, 499, 489, 447, 404, 366, 267, 210, 186, 126, 126, 115, 91, 51, 9

**Anzahl der Fragmente** 30

**Lagerungspuffer:** 10 mM Tris-HCl (pH 8.0), 1.0 mM EDTA

**Lagerung** – 20°C

**Auftragsmenge:** Die empfohlene Auftragsmenge pro Spur im Agarosegel beträgt 1 µg .



<b>Kat#</b>	<b>Verp.Größe</b>	<b>Preis, Euro</b>
302105	0,05 mg	
302125	0,25 mg	