



Just fine Molecular Biology

Phage Lambda DNA/Bme18 I (iso-AvaI) Markers

Beschreibung Der vollständige Verdau von Lambda DNA (cl857 *Sam 7*) mit *Bme18 (iso-Ava I)* liefert 36 Fragmente. Das Enzym wird inaktiviert. Die DNA-Fragmente werden mit Ethanol gefällt und in Lagerungspuffer resuspendiert.

Konzentration 0.2 - 0.5µg/µl.

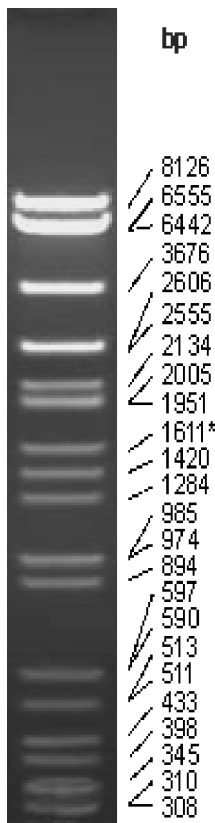
Fragmente (Basenpaare) 8126, 6555, 6442, 3676, 2606, 2555, 2134, 2005, 1951, 1611*, 1420, 1284, 985, 974, 894, 597, 590, 513, 511, 433, 398, 345, 310, 308, 272, 242, 215, 151, 88, 73, 67, 45, 42, 32, 29*, 23

Anzahl der Fragmente 36

Lagerungspuffer 10mM Tris-HCl (pH 8.0), 1mM EDTA.

Lagerung -20°C.

Auftragsmenge Die empfohlene Auftragsmenge pro Spur im Agarosegel beträgt 1µg/µl.



Bioron GmbH

Contact: Phone: +49-(0)-621- 5720 915 Fax:+49-(0)-621-5720 916

E-Mail: info@bioron.net www.bioron.net