

100 bp plus DNA Leiter

Beschreibung Die 100 bp plus DNA Leiter ist für die Größenbestimmung doppelsträngiger DNA zwischen 100 und 1500 Basenpaaren geeignet und besteht aus 11 Fragmenten. Der Abstand zwischen den Fragmenten im Bereich zwischen 100 - 1000 bp beträgt jeweils 100 bp. Zusätzlich gibt es ein 1500 bp Fragment. Das 1000 bp und 500 bp Fragment enthalten die doppelte DNA Menge. Alle Fragmente sind 'blunt-ended'.

Konzentration 0,2 mg/ml .

Fragmentgrößen (in Basenpaaren) 1500, 1000 (2x), 900, 800, 700, 600, 500 (2x), 400, 300, 200, 100.

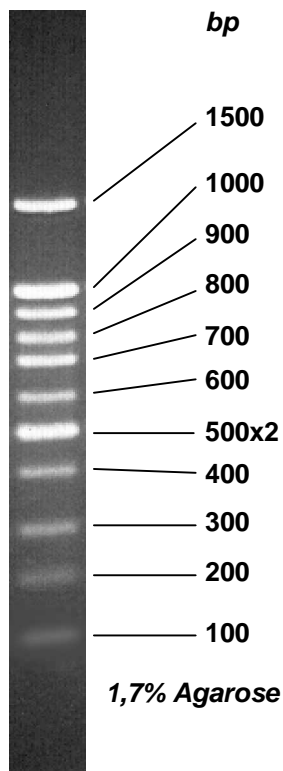
Anzahl der Fragmente 11

Lagerungspuffer 10mM Tris HCl (pH 8.0), 10mM EDTA

Lagerung -20°C

Auftragsmenge Die empfohlene Auftragsmenge pro Spur im Agarosegel beträgt 0,4-0,6 µg.

Kat#	Verp.-Größe	Preis,Euro
306005	0,05mg	
305025	0,25mg	



Bioron GmbH

Contact: Phone: +49-(0)-621- 5720 915 Fax:+49-(0)-621-5720 916

E-Mail: info@bioron.net

NET: www.bioron.net