

100 bp eXtended DNA Marker (ready-to-load)

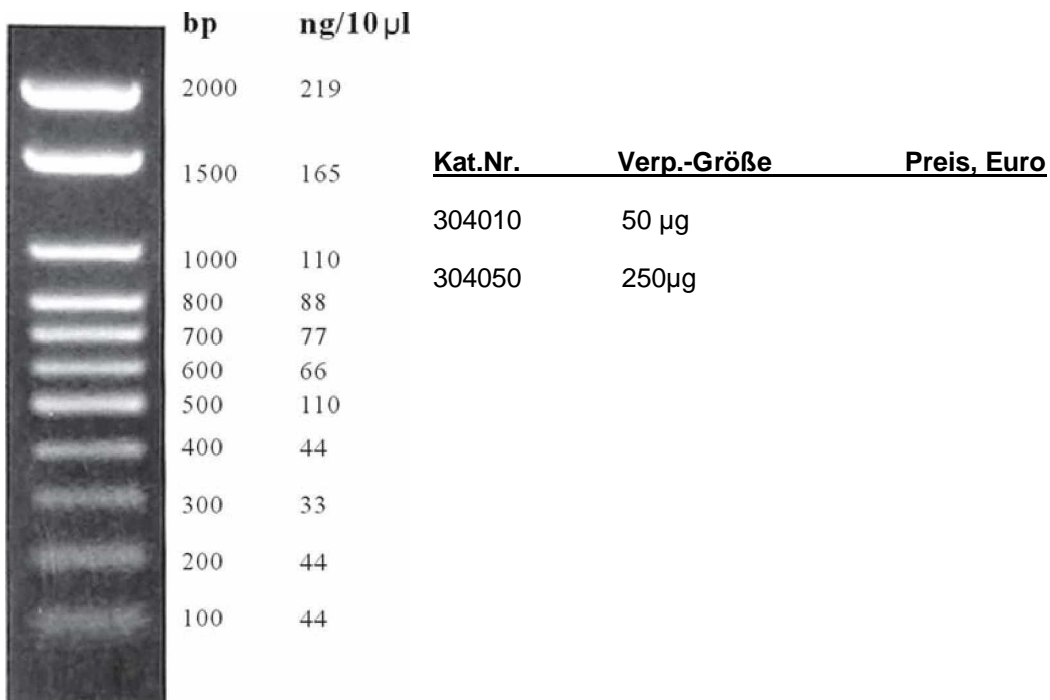
Beschreibung Dieser DNA-Marker ist ideal für die Größenbestimmung von doppelsträngiger DNA mit Fragmentgrößen von 100 bis 2000 Basenpaaren.

Konzentration: 0,1 µg/µl.

Lagerbedingung: -20°C

Lagerpuffer: 10mM EDTA, 10 % Glycerin, 0,015 % Bromphenol Blau und 0,15 % SDS

Fragmentgrößen (in Basenpaaren): 100, 200, 300, 400, 500, 600, 700, 800, 1000, 1500, 2000 bp



Version AS01.06.1

Bioron GmbH

Contact: Phone: +49-(0)-621- 5720 915 Fax:+49-(0)-621-5720 916

E-Mail: info@bioron.net

NET: www.bioron.net