

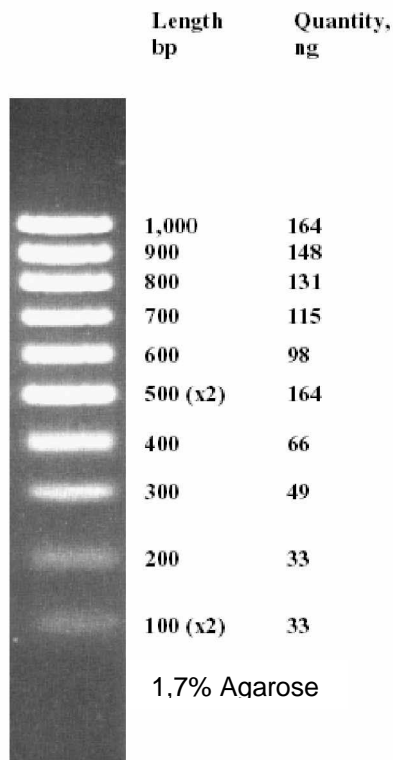
100bp DNA Marker

Beschreibung Die 100 bp DNA Leiter ist für die Größenbestimmung doppelsträngiger DNA zwischen 100 und 1000 Basenpaaren geeignet und besteht aus 10 Fragmenten. Der Abstand zwischen den Fragmenten im Bereich zwischen 100 - 1000 bp beträgt jeweils 100 bp. Das 500 bp Fragment hat den doppelten DNA Gehalt. Alle Fragmente sind 'blunt-ended'.

Konzentration 0,2 mg/ml

Fragmentgrößen (in Basenpaaren) 1000, 900, 800, 700, 600, 500 (2x), 400, 300, 200, 100

Anzahl der Fragmente 10



Lagerpuffer 10mM TrisHCl (pH 7.8), 10mM NaCl, 1mM EDTA

Lagerung -20°C

Auftragsmenge Die empfohlene Auftragsmenge pro Spur im Agarosegel beträgt 0,4-0,6 µg.

Kat# Verp.-Größe Preis, Euro

304005 0,05mg

304025 0,25mg

Version AS 01.06.1

Bioron GmbH

Contact: Phone: +49-(0)-621- 5720 915 Fax:+49-(0)-621-5720 916

E-Mail: info@bioron.net

NET: www.bioron.net